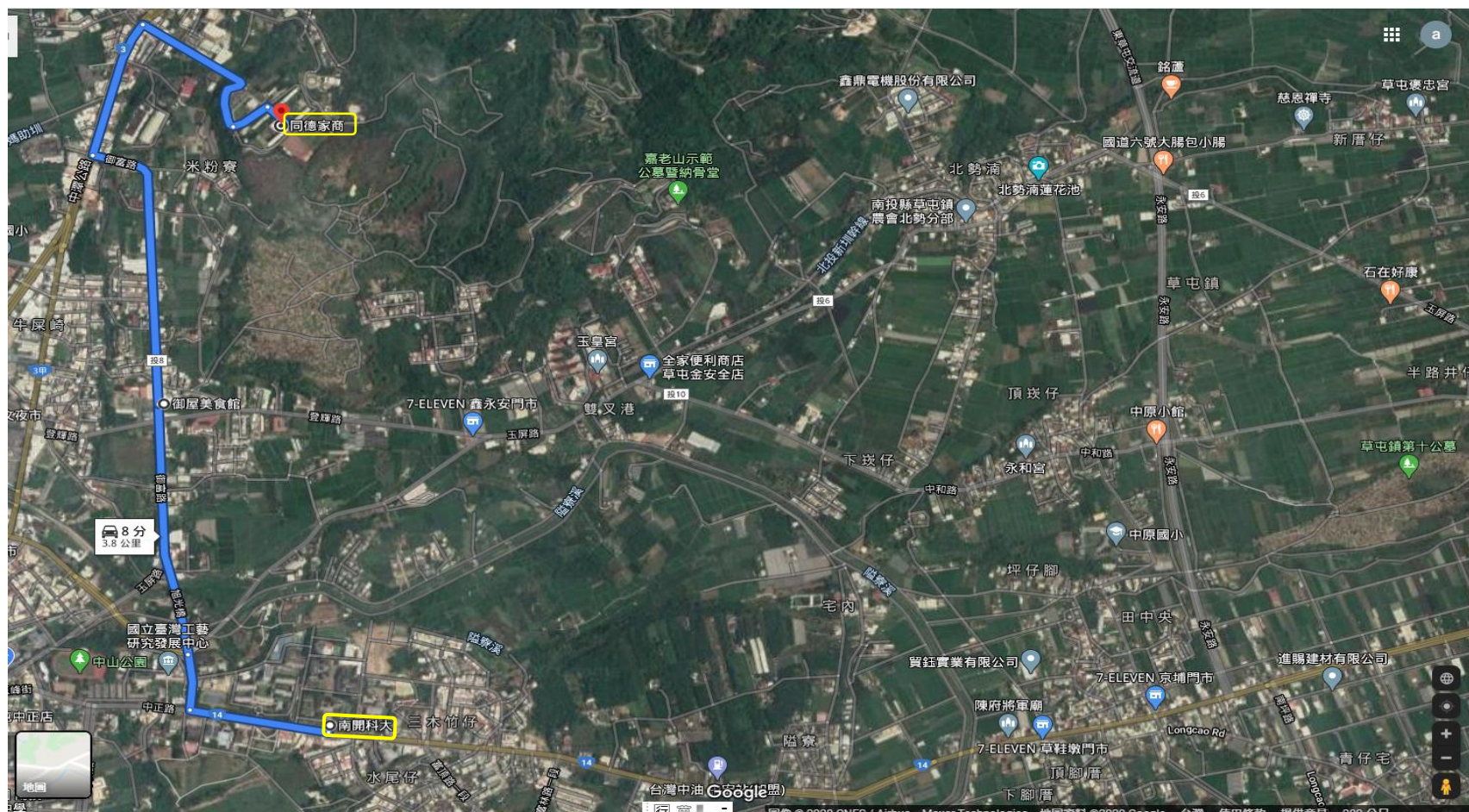


109 年全國國語文競賽—旭光、同德賽區交通連絡圖





說明：

- 1、由南開科大（報到、休息區）、旭光高中（國閩客語賽場）至同德高中（原住民語賽場）約 3.8 公里。
- 2、由南開科大前之中正路，右轉御富路，直行至台 3 線內山公路之中正路，右轉培英巷即可抵達同德高中。